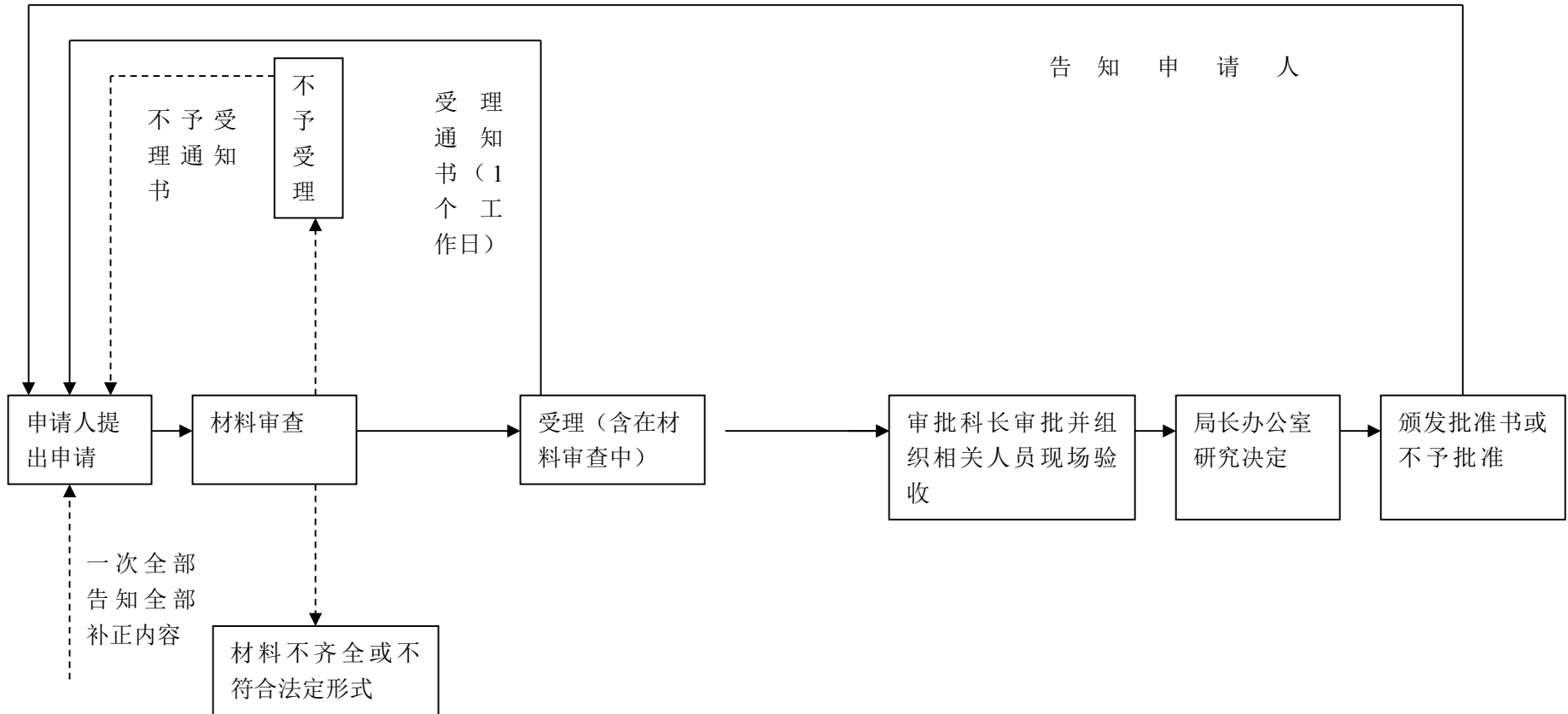
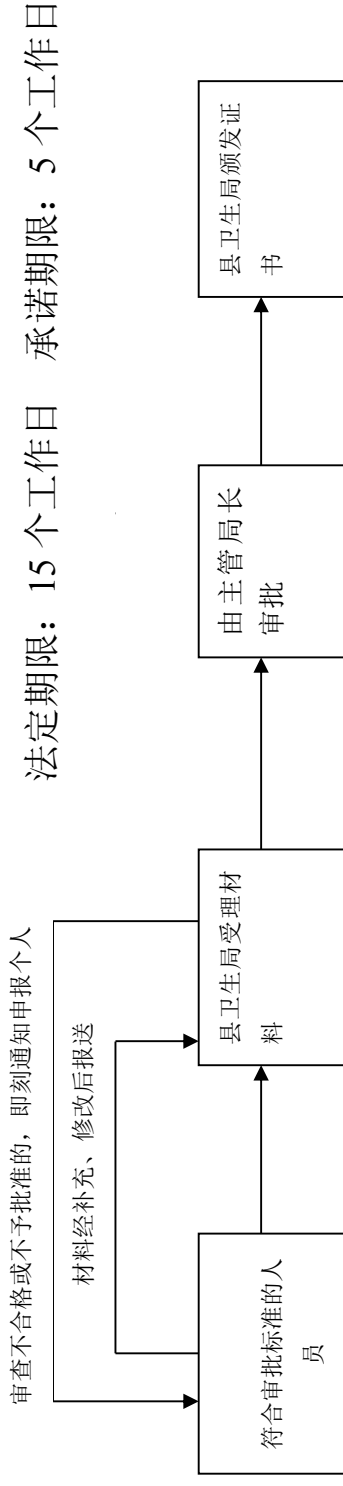


医师、医疗机构设置及执业、变更、注销登记许可流程图

法定期限：45日 承诺期限：7日



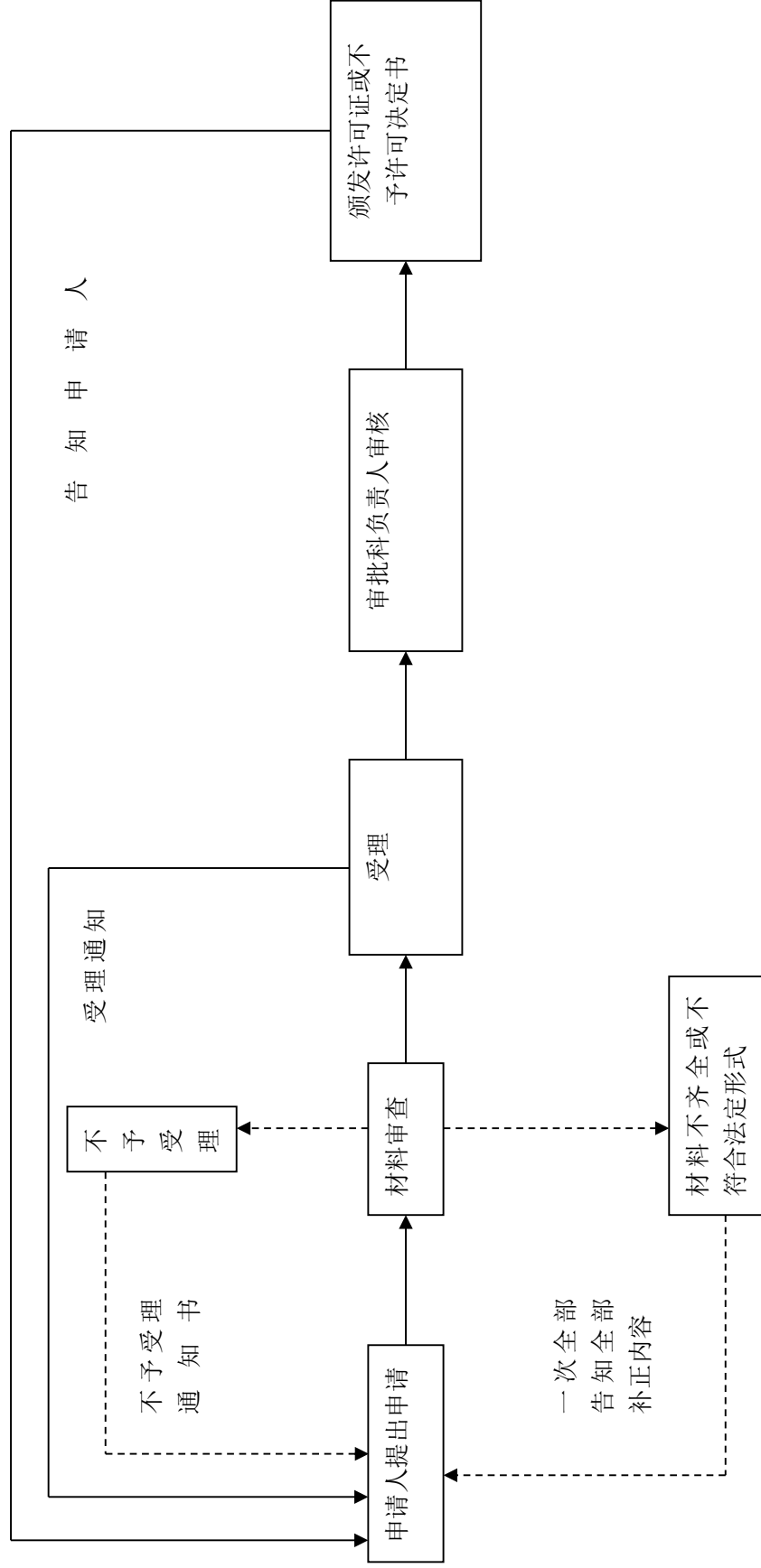
乡村医生申请执业、变更、注销审批流程



需提交材料：1、申请首次执业注册：1) 乡村医生执业注册申请审核表； 2) 村卫生室聘用证明； 3) 申请人身份证复印件； 4) 注册主管部门指定的医疗机构出具的申请人6个月内的健康体检表； 5) 二寸免冠正面半身照片一张； 2、《乡村医生执业证书》遗失补证：1)《乡村医生执业证书补办申请表》； 2) 执业机构、所在地乡镇卫生院证明； 3) 申请人身份证复印件； 4) 近期免冠二寸半身彩照二张； 5) 本地报纸遗失作废公告； 6) 如有《乡村医生执业证书》复印件一并提供。 3、《乡村医生执业证书》注销注册 1) 注销原因说明并提供相关证明；（详见《乡村医生从业管理条例》第十八条规定情形） 2)《乡村医生执业注册注销表》 3) 被注销人身份证复印件； 4)《乡村医生执业证书》原件。

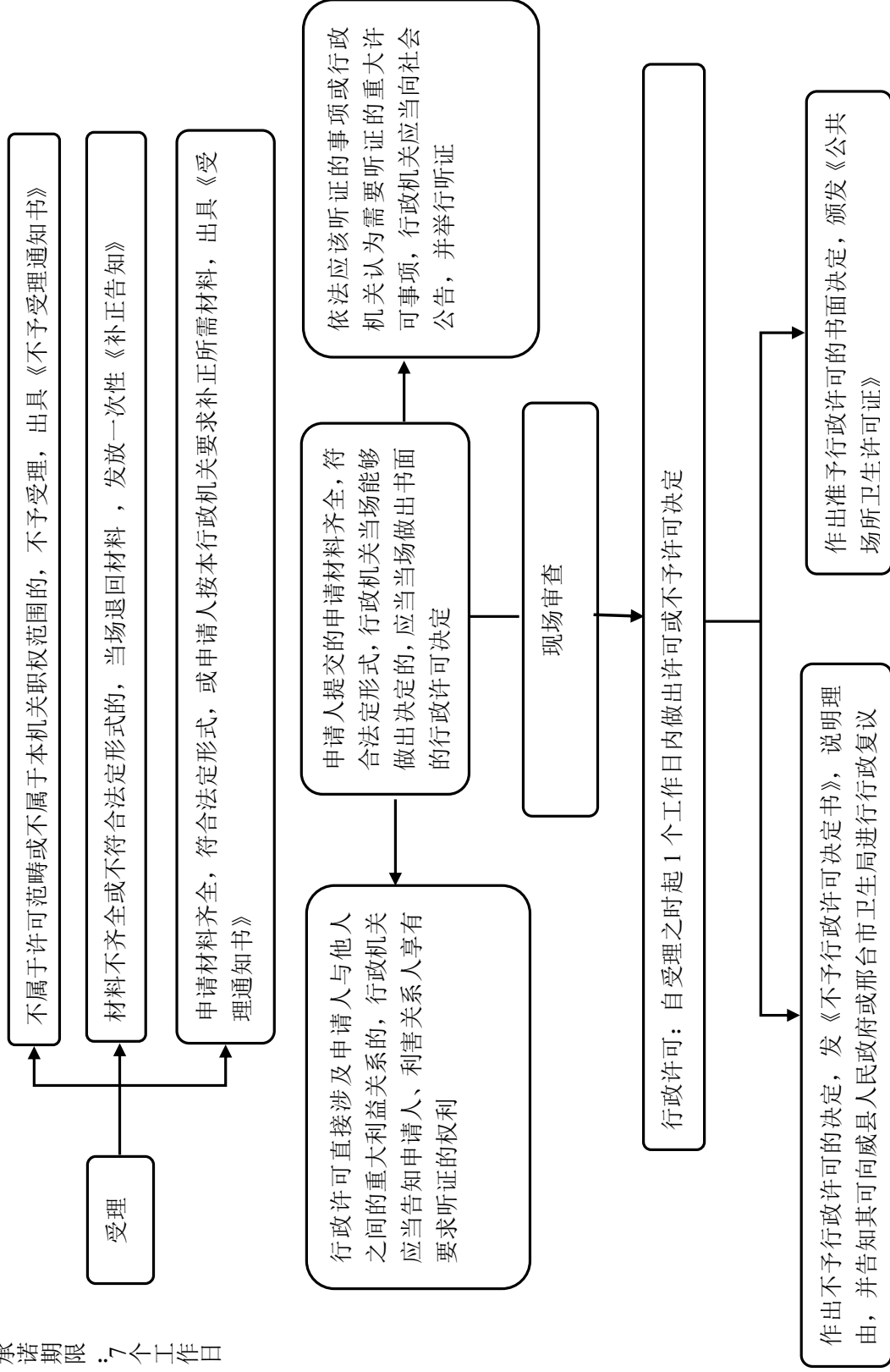
护士延续、变更注册流程图

法定期限：20日 承诺期限：5日



承诺期限：7个工作日

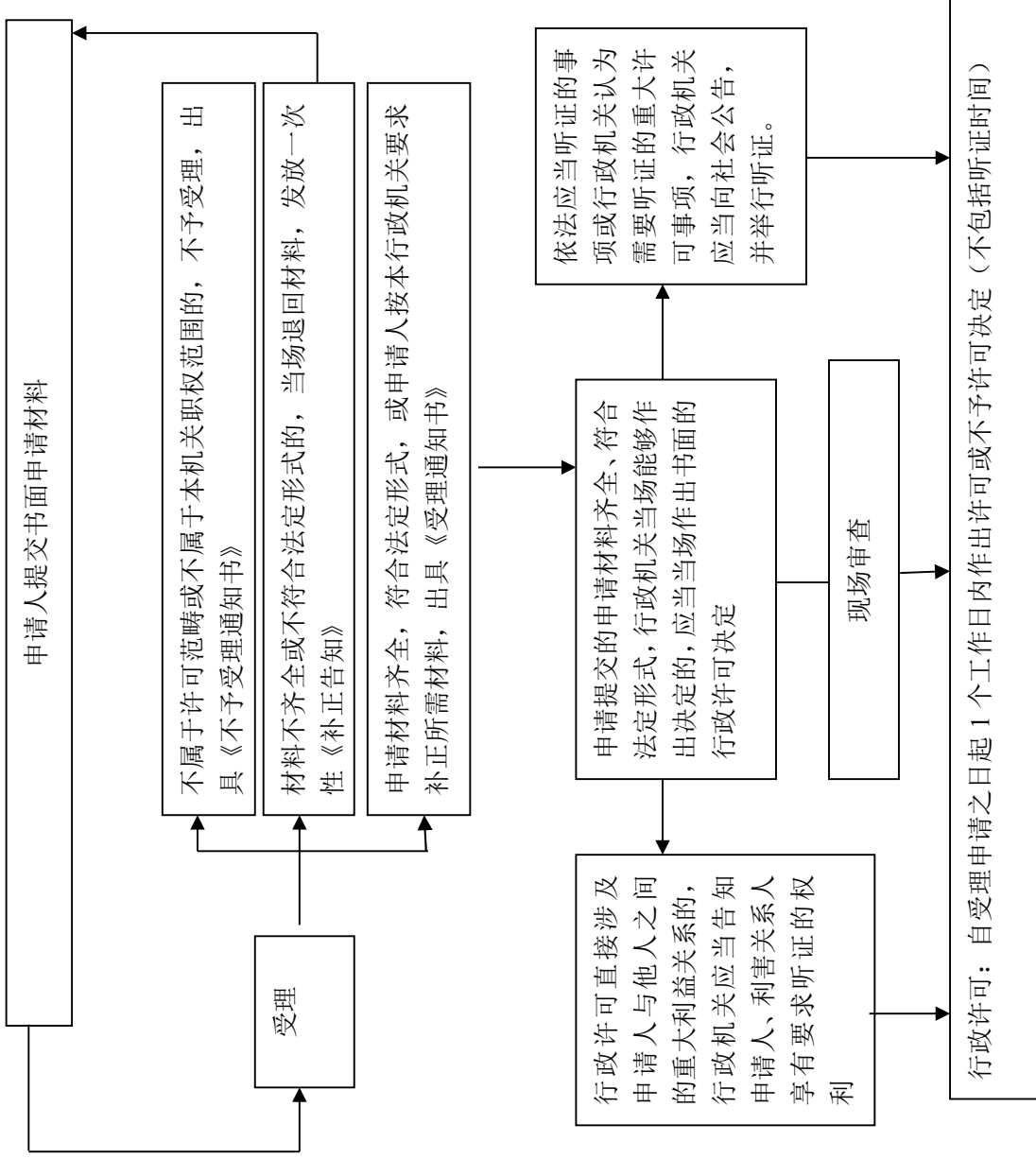
公共场所卫生许可流程图



所需材料：1、申请表；2、卫生管理组织和卫生管理制度；3、供水单位水源卫生防护平面图；4、制水工艺流程图；5、净水剂、消毒剂名称；6、水质检验室及水质检验报告的情况；7、从业人员健康证；8、法人代表身份证复印件；9、生产经营场所、场地使用证明；10、卫生行政部门要求提供的其他材料

放射诊疗许可流程图

承诺期限：7 个工作日



所需材料：1、放射诊疗许可申请表；2、《设置医疗机构批准书》复印件；3、放射诊疗工作人员专业技术职务任职资格证书（复印件）及人员一览表；4、放射诊疗设备清单；5、属于配置许可管理的放射诊疗设备，需提交大型医用设备配置许可证明文件（复印件）6、《辐射安全许可证》；7、本年度放射诊疗设备防护性能检测报告（复印件）8、新建、改建、扩建项目，需要提交放射诊疗建设项目竣工验收合格证明文件（复印件）9、由具备资质的部门出具的放射诊疗设备质量检测报告